



INVESTICE DO ROZVOJE VZDĚLÁVÁNÍ

Číslo projektu	CZ.1.07/1.5.00/34.0556
Číslo a název šablony klíčové aktivity	III / 2 = Inovace a zkvalitnění výuky prostřednictvím ICT
Tematická oblast	ZÁSADY TVORBY VÝKRESŮ POZEMNÍCH STAVEB II.

Autor : **Ing. Jana Jindřichová**

Název a adresa školy: **Střední průmyslová škola a Vyšší odborná škola
Příbram II, Hrabákova 271**

Studijní obor: **36 - 47 - M / 01 STAVEBNICTVÍ**

ŠVP: **Pozemní stavitelství**

Předmět: **Konstrukční cvičení**

Ročník: **2.**

Obsah: **ZOBRAZOVÁNÍ NOVODOBÉ KONSTRUKCE KROVU –
praktický příklad vykreslování**

Označení materiálu: **VY_32_INOVACE_JJ_POS_09**

Datum vyhotovení: **11/2013**

Cíl: Procvičení aplikace zásad zobrazování konstrukce krovu v půdorysu a řezu

Pomůcky: Při výuce lze využívat ČSN, popř. stavební výkresy

9. ZOBRAZOVÁNÍ TRADIČNÍ KONSTRUKCE KROVU - praktický příklad vykreslování

A. ZADÁNÍ

Krov bude procvičen na příkladu obdélníkové budovy. Krov bude řešen jako novodobá vaznicová soustava. Tvar střechy bude sedlový.

Úkolem je provést:

Půdorysné zobrazení krovu - bude vyhotoveno zobrazení krovu v rozsahu celého půdorysu v měřítku 1 : 50.

Svislý řez – vychází ze zadaného svislého řezu A-A v půdorysu.

Uspořádání na výkresové ploše A3:

V levé části bude vyobrazen půdorys krovu, v pravé části bude umístěný svislý řez otočený.

Při provádění je nutné respektovat zásady zobrazení podle ČSN – druhy čar, grafické značky, okótování aj. K provedení výkresu bude použita tužka (popř. popisovače). Výkres bude opatřen popisovým polem. Výkres může být proveden na pauzovací papír nebo rýsovací karton.

ZADANÉ PARAMETRY:

Bude vykreslena novodobá vaznicová soustava, dvojitá stojatá stolice. Sklon střechy bude 35°. Střecha bude sedlová.

B. ŘEŠENÍ ZADANÉHO PŘÍKLADU

VYHOTOVENÍ PŮDORYSU

- Vykreslení obrysů zdí
- Vykreslení vnějšího obrysu střechy a žlabů
- Zakreslení hřebene střechy
- Zakreslení komínu
- Rozmístění a zakreslení krokví a kleštin
- Zakreslení kotvících prvků
- Okótování kresby – uvedení délkových a výškových kót
- Vytažení příslušných velmi tlustých čar

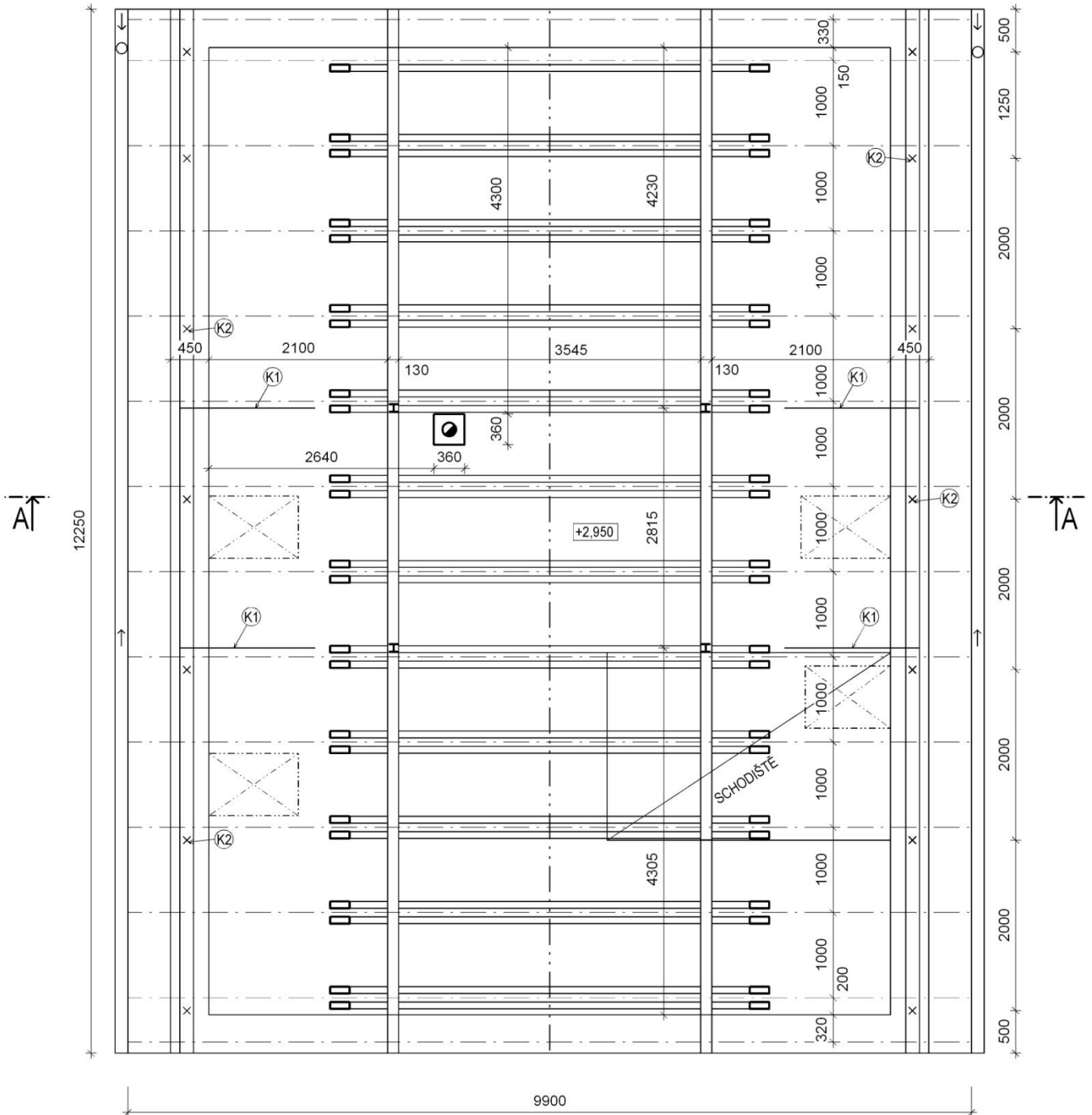
VYHOTOVENÍ SVISLÉHO ŘEZU

- Vynesení obrysu stěn, stropu a střechy
- Zakreslení hran prvků krovů v pohledu a v řezu
- Zakreslení obrysu komínu
- Vykreslení vnějšího obrysu střechy a žlabů
- Provedení kót délkových i výškových
- Popis rozměrů prvků krovu na odkazové čáry
- Vytažení příslušných konstrukcí velmi tlustou čarou

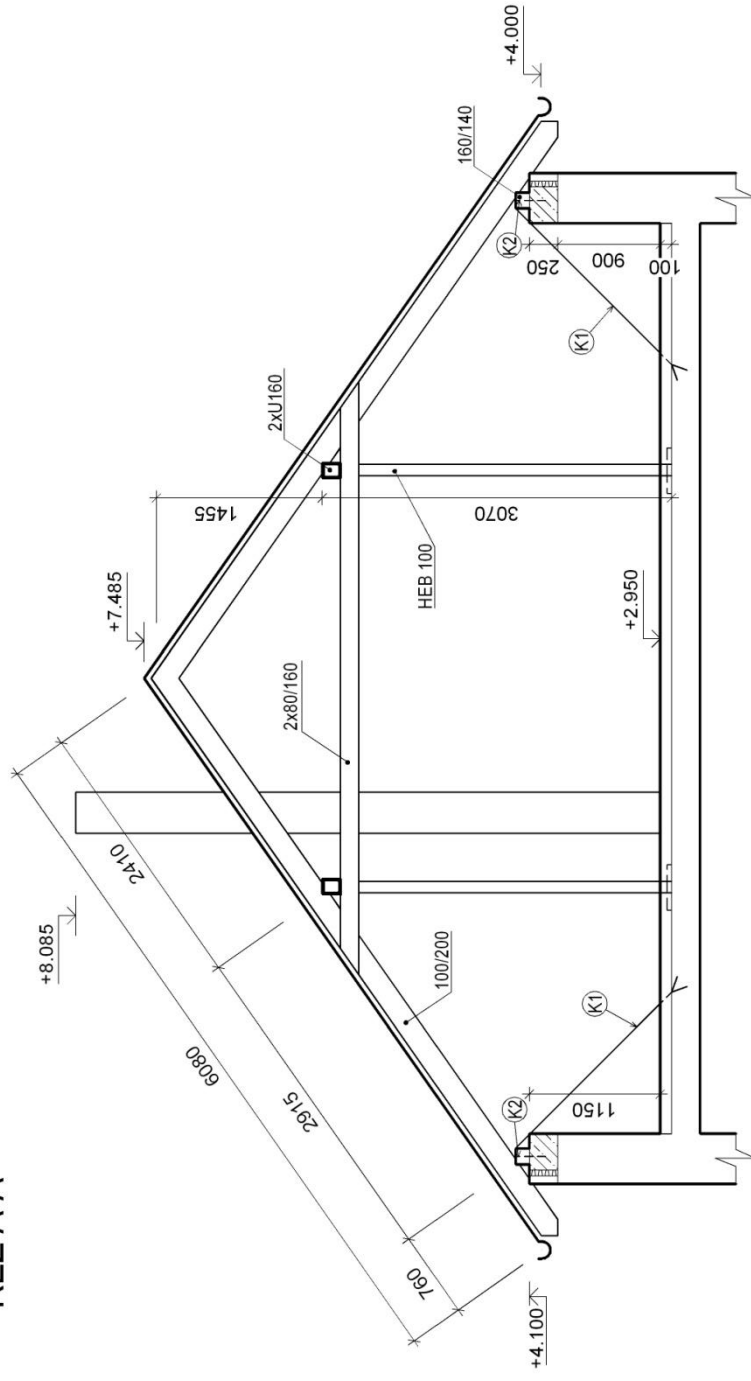
Vzhledem k návaznostem, které musí být respektovány, je vhodné vykreslovat půdorys a svislý řez současně.

ŘEŠENÍ ZADANÉHO PŘÍKLADU

PŮDORYS



ŘEZ A-A



LEGENDA:

- (K1) KOTVENÍ POZEDNICE DO POZEDNÍHO VĚNCE POMOCÍ ZÁVITOVÉ TYČE Ø 16 MM, NA CHEMICKOU KOTVU, VZDÁLENOST KOTEV 2000 MM
- (K2) KOTVENÍ DO STROPNÍ KONSTRUKCE POMOCÍ PÁSOVÉ OCELI 80/6, KOTVY UMÍSTIT DO PŘÍČEK

POZNÁMKA:

JAKO PODÉLNÝ ZTUŽUJÍCÍ PRVEK BUDE POUŽITO CELOPLOŠNÉ BEDNĚNÍ NA VRCHNÍ STRANU KROKVÍ Z OSB DESEK.

POUŽITÉ OBRÁZKY:

Není-li uvedeno jinak, obrázky jsou z vlastního archivu autora.