



evropský  
sociální  
fond v ČR



EVROPSKÁ UNIE



MINISTERSTVO ŠKOLSTVÍ,  
MLÁDEŽE A TĚLOVÝCHOVY



OP Vzdělávání  
pro konkurenceschopnost

## INVESTICE DO ROZVOJE VZDĚLÁVÁNÍ

Číslo projektu	CZ.1.07/1.5.00/34.0556
Číslo a název šablony klíčové aktivity	III / 2 = Inovace a zkvalitnění výuky prostřednictvím ICT
Tematická oblast	ZÁSADY TVORBY VÝKRESŮ POZEMNÍCH STAVEB I.

Autor : Ing. Václav SVOBODA

Název a adresa školy: **Střední průmyslová škola a Vyšší odborná škola  
Příbram II, Hrabákova 271**

Studijní obor: **36 - 47 - M / 01 STAVEBNICTVÍ**

ŠVP: **Pozemní stavitelství**

Předmět: **Konstrukční cvičení**

Ročník: **1.**

Obsah: **ZOBRAZOVÁNÍ ZÁKLADOVÝCH KONSTRUKCÍ –  
praktické příklady vykreslování**

Označení materiálu: **VY\_32\_INOVACE\_SV\_POS\_18**

Datum vyhotovení: **05/2013**

Cíl: Procvičení aplikace zásad zobrazování základových konstrukcí v půdorysu a řezu

Pomůcky: Při výuce lze využívat ČSN, popř. stavební výkresy

## 18. ZOBRAZOVÁNÍ ZÁKLADOVÝCH KONSTRUKCÍ - praktické příklady vykreslování

### A. ZADÁNÍ

Základové konstrukce budou procvičeny na příkladu částečně podsklepené budovy. V obrazové příloze je zadán půdorys suterénu objektu a svislý řez.

Úkolem je provést:

**Půdorysné zobrazení základů** - bude vyhotoveno zobrazení základů v rozsahu celého půdorysu na základě podkladu, který obsahuje půdorys suterénu.

Půdorys bude proveden v měřítku 1 : 50.

**Svislý řez** – vychází ze zadaného svislého řezu A-A, vykreslený bude řez B-B, jehož umístění je naznačeno v půdorysu.

Uspořádání na výkresové ploše A3:

V levé části bude vyobrazen půdorys základů, v pravé části bude umístěný svislý řez otočený o 90°doleva navazující na půdorys.

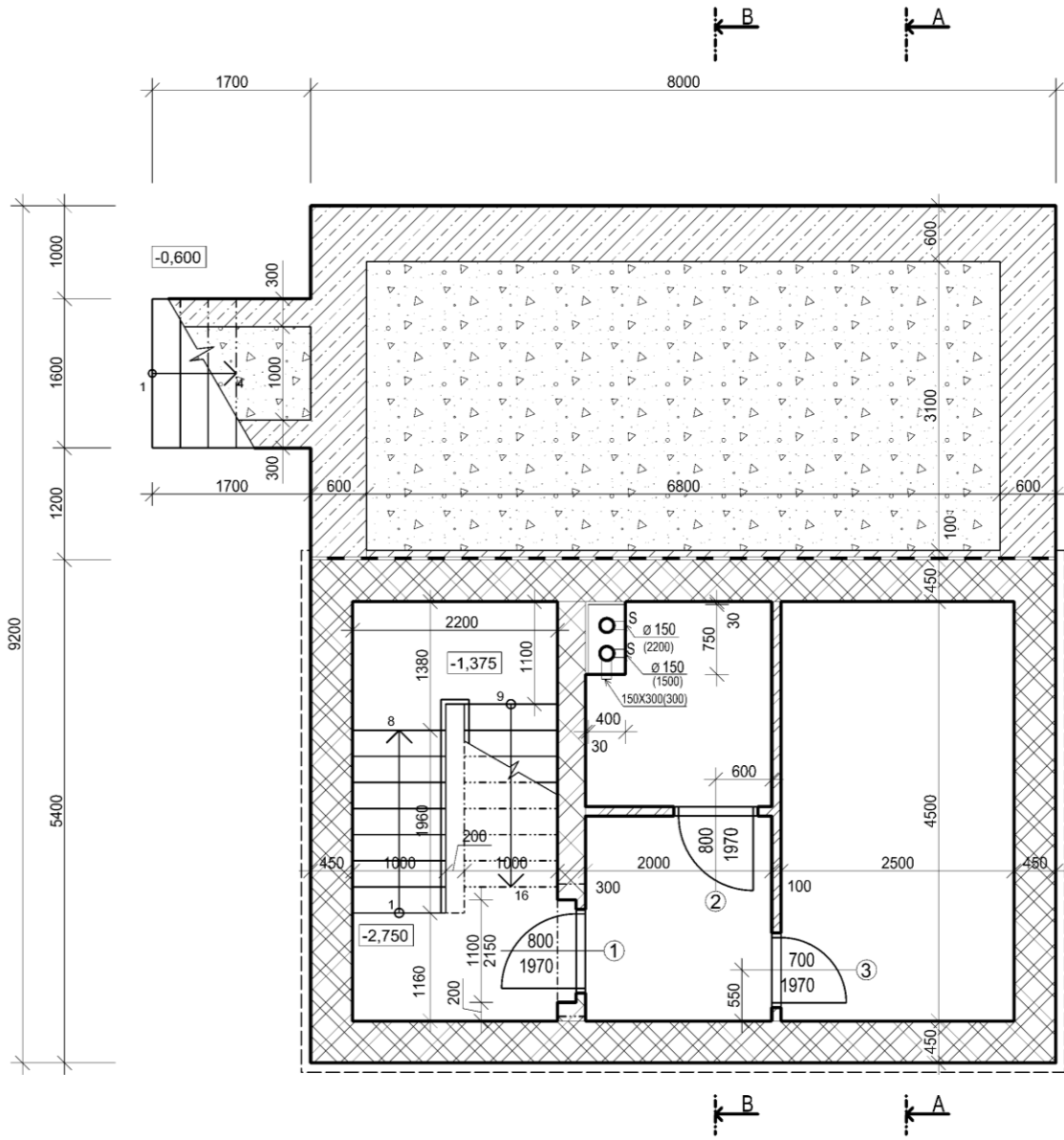
Při provádění je nutné respektovat zásady zobrazení podle ČSN – druhy čar, grafické značky, okótování aj. K provedení výkresu bude použita tužka (popř. popisovače). Výkres bude opatřen popisovým polem.

### ZADANÉ PARAMETRY:

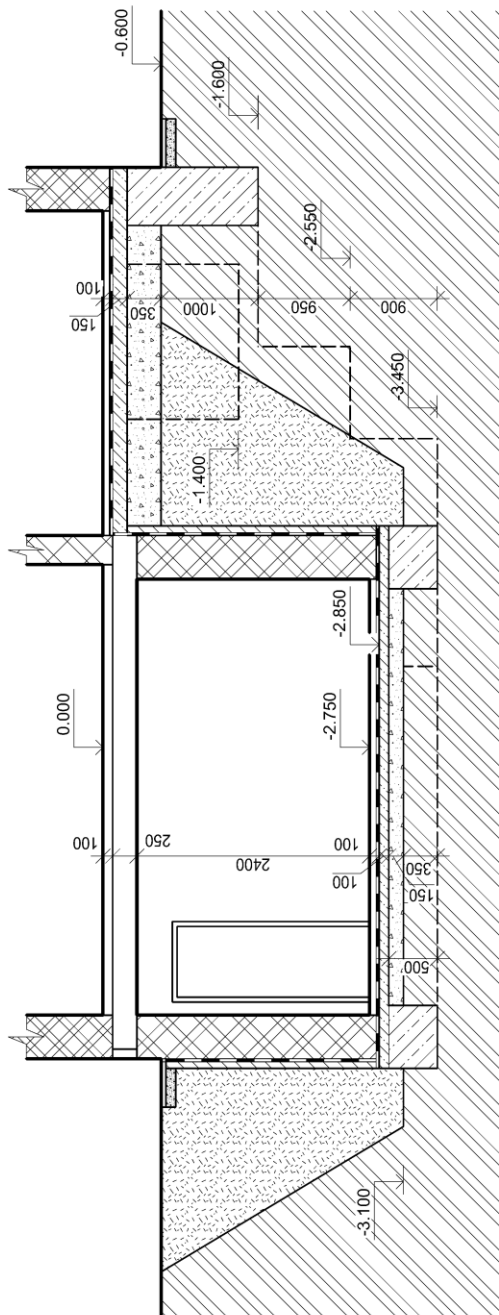
*Budou navrženy základové pásy z části pod stěny v suterénu a z části pod stěny v přízemí. V suterénu budou rozšířeny pásy o 100 mm na každou stranu stěny, pásy pod stěnami v přízemí budou rozšířeny o 100 mm dovnitř.*

*Přechod mezi podsklepenou a nepodsklepenou částí objektu je řešen stupňovaným základem. Základy budou navrženy i pod komín a nástupní stupně schodiště vnitřního i schodiště vnějšího. U vnějšího schodiště musí základ respektovat nezámrnou hloubku.*

# PŮDORYS SUTERÉNU



# SVISLÝ ŘEZ



## B. ŘEŠENÍ ZADANÉHO PŘÍKLADU

### VYHOTOVENÍ PŮDORYSU

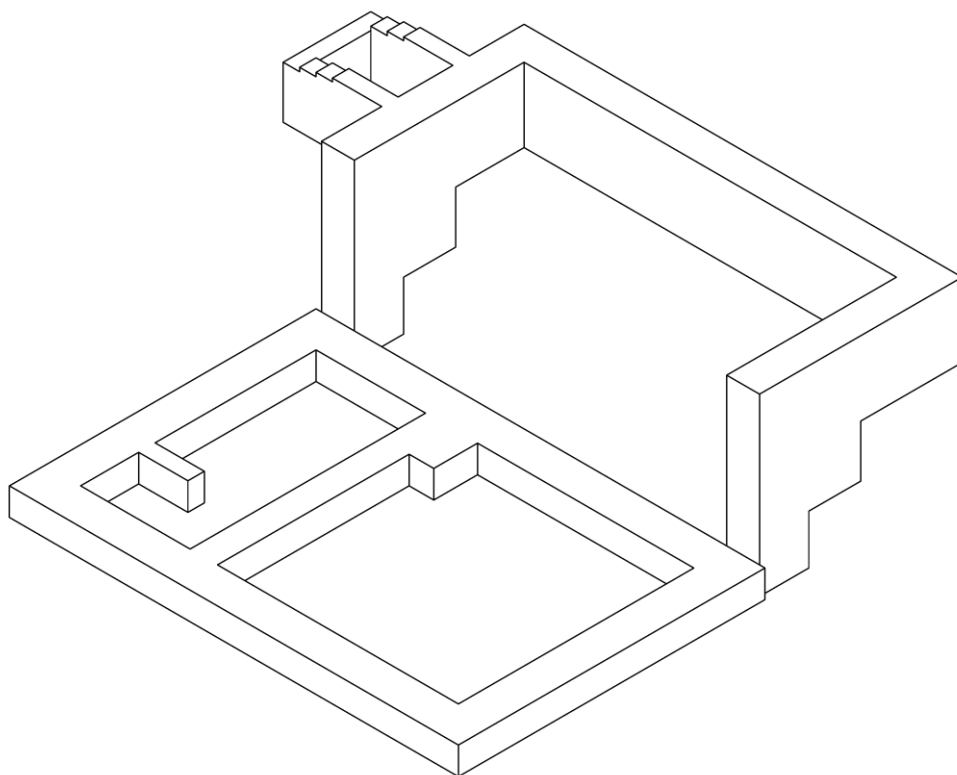
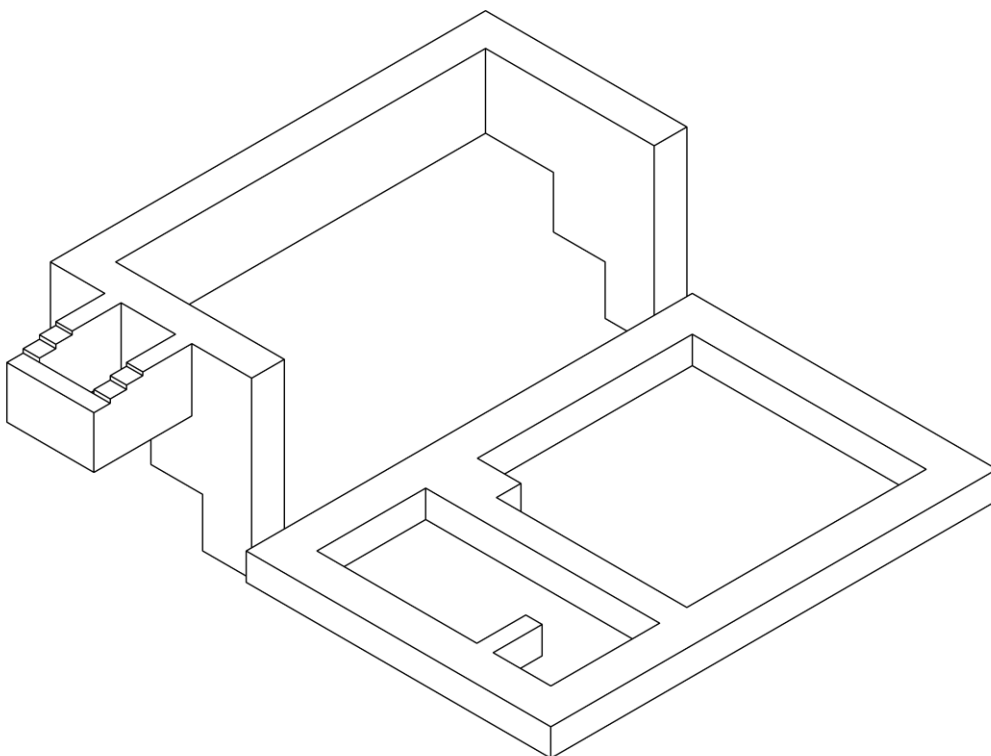
- Vykreslení obrysů zdí – vynechat v místě dveří. (V přízemí budou vstupní dveře, které nejsou zobrazeny v zadání.)
- Vykreslení obrysu základové spáry a hrany změny hloubky základové spáry.
- Znázornění sklopeného průřezu.
- Okótování kresby – uvedení délkových a výškových kót
- Vytažení příslušných velmi tlustých čar.

### VYHOTOVENÍ SVISLÉHO ŘEZU

- Vynesení konstrukcí stavebního objektu dle zadání při respektování měřítko – respektovat jiné umístění svislého řezu oproti zadání.
- Nutná aplikace správného druhu čar dle významu - plné (souvislé), čárkované aj.
- Provedení kót délkových i výškových.
- Aplikace technického písma.
- Vyšrafování ploch.
- Vytažení příslušných konstrukcí velmi tlustou čarou.

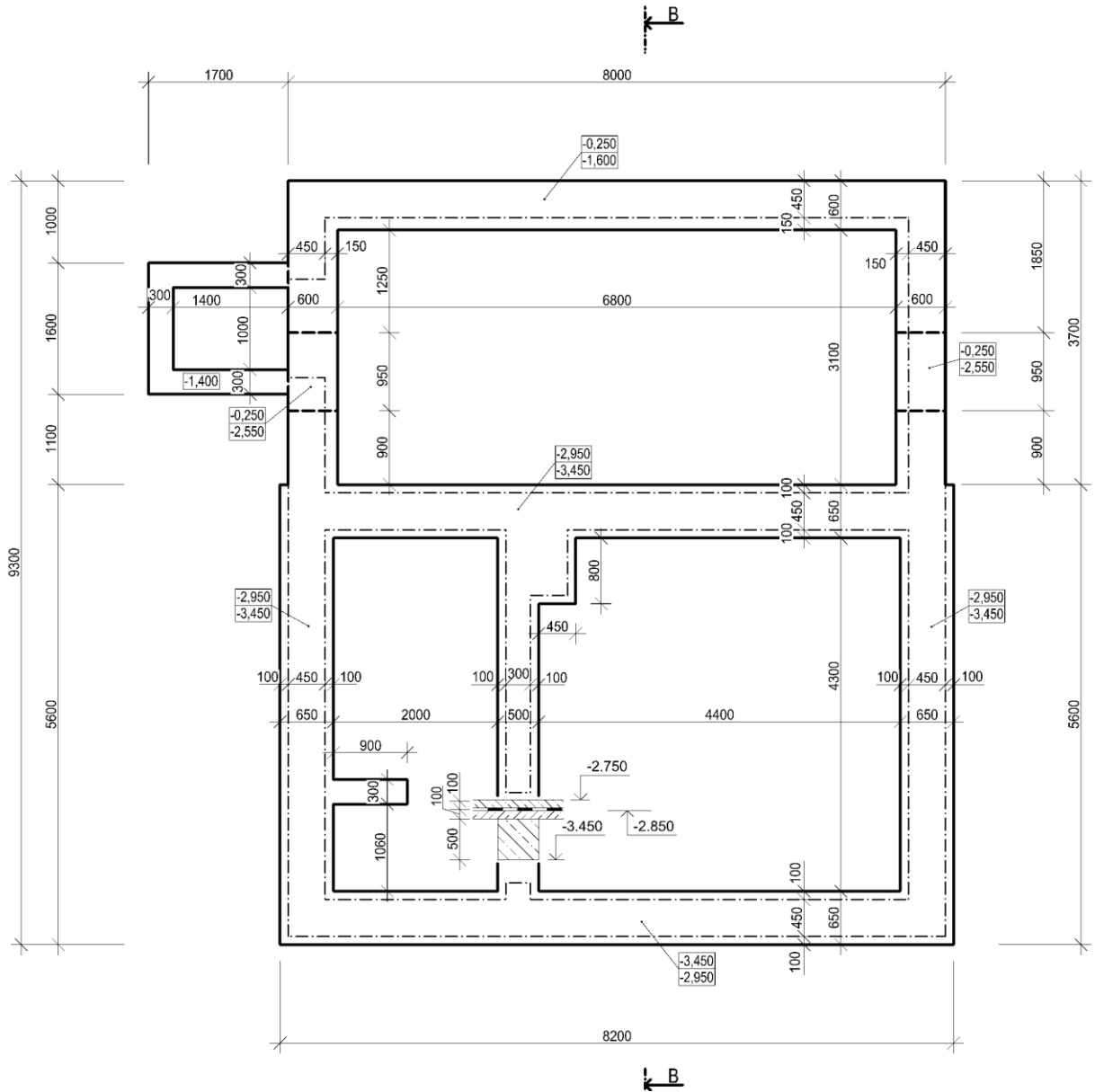
Vzhledem k návaznostem, které musí být respektovány, je vhodné vykreslovat půdorys a svislý řez současně.

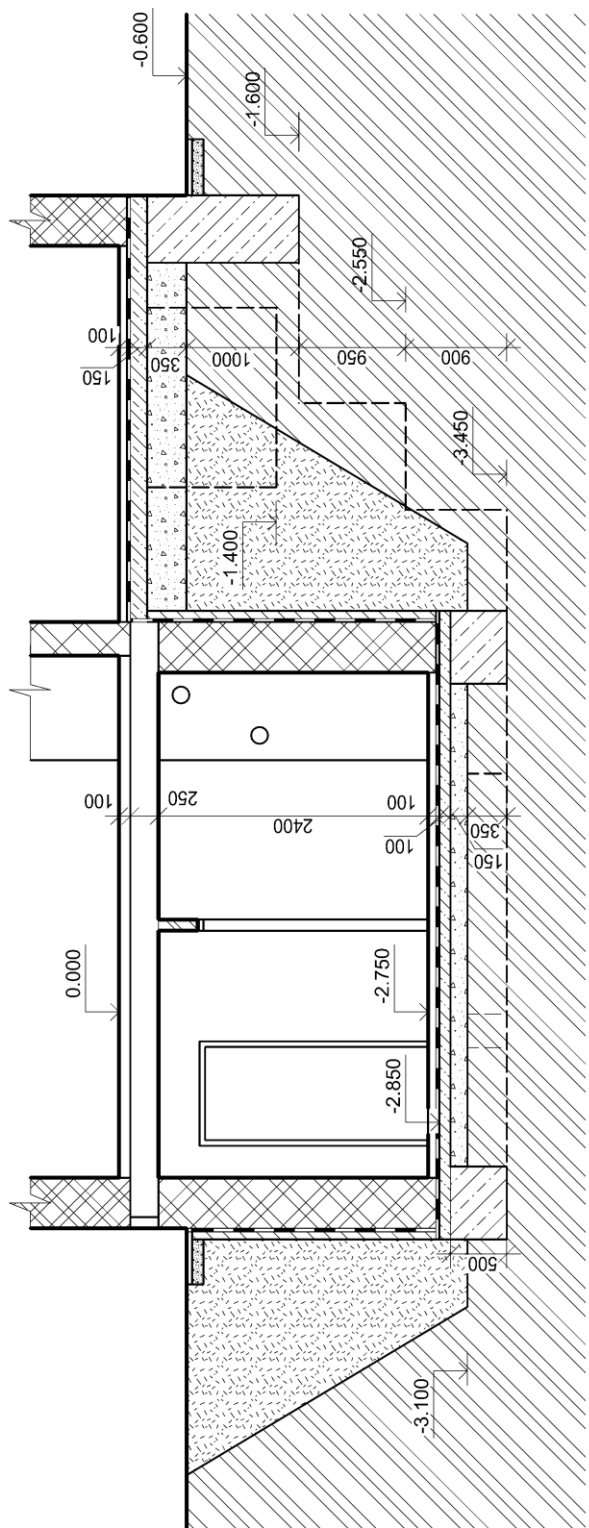
# PROSTOROVÉ ZOBRAZENÍ ZÁKLADŮ



# ŘEŠENÍ ZADANÉHO PŘÍKLADU

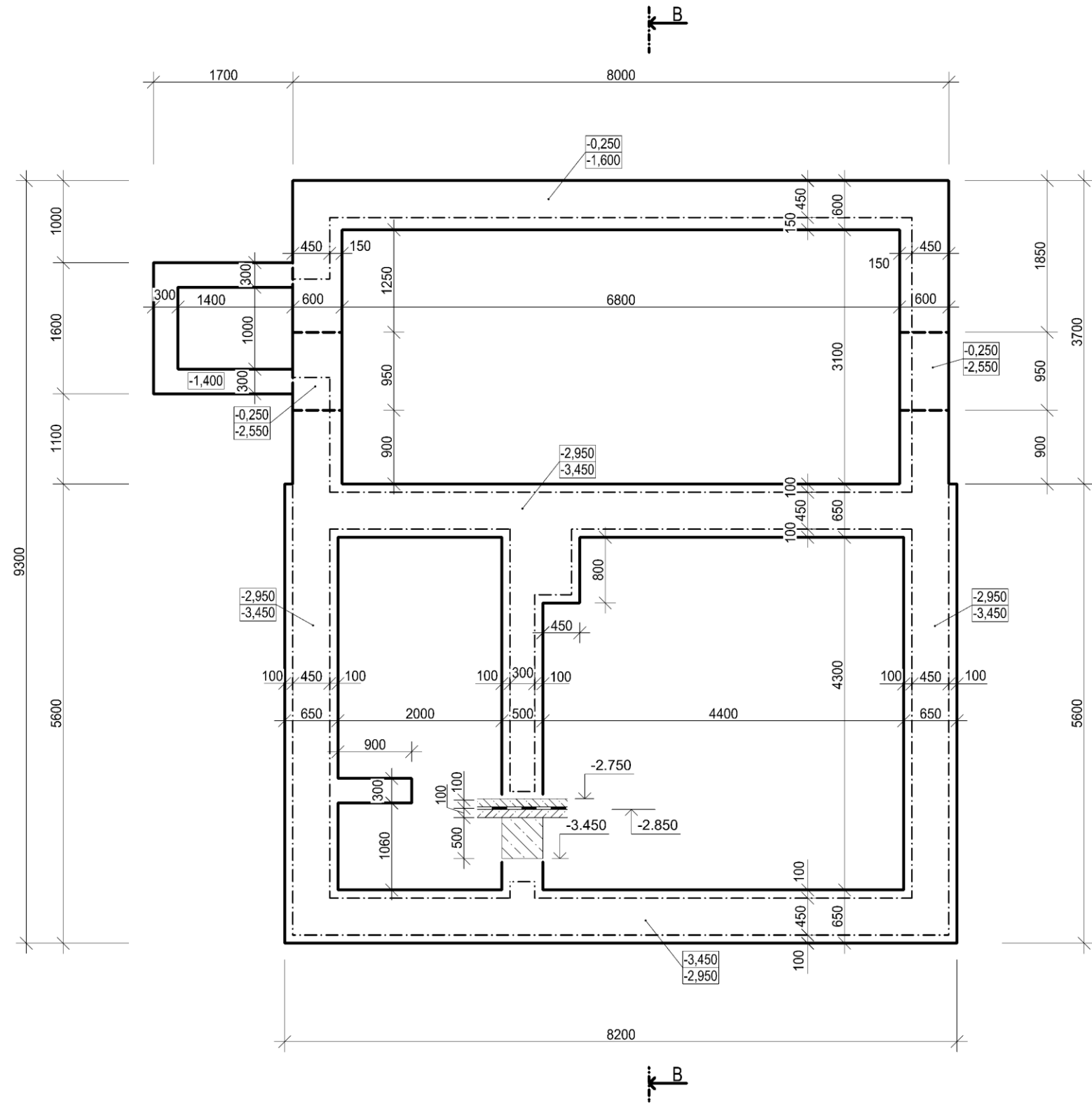
PŮDORYS



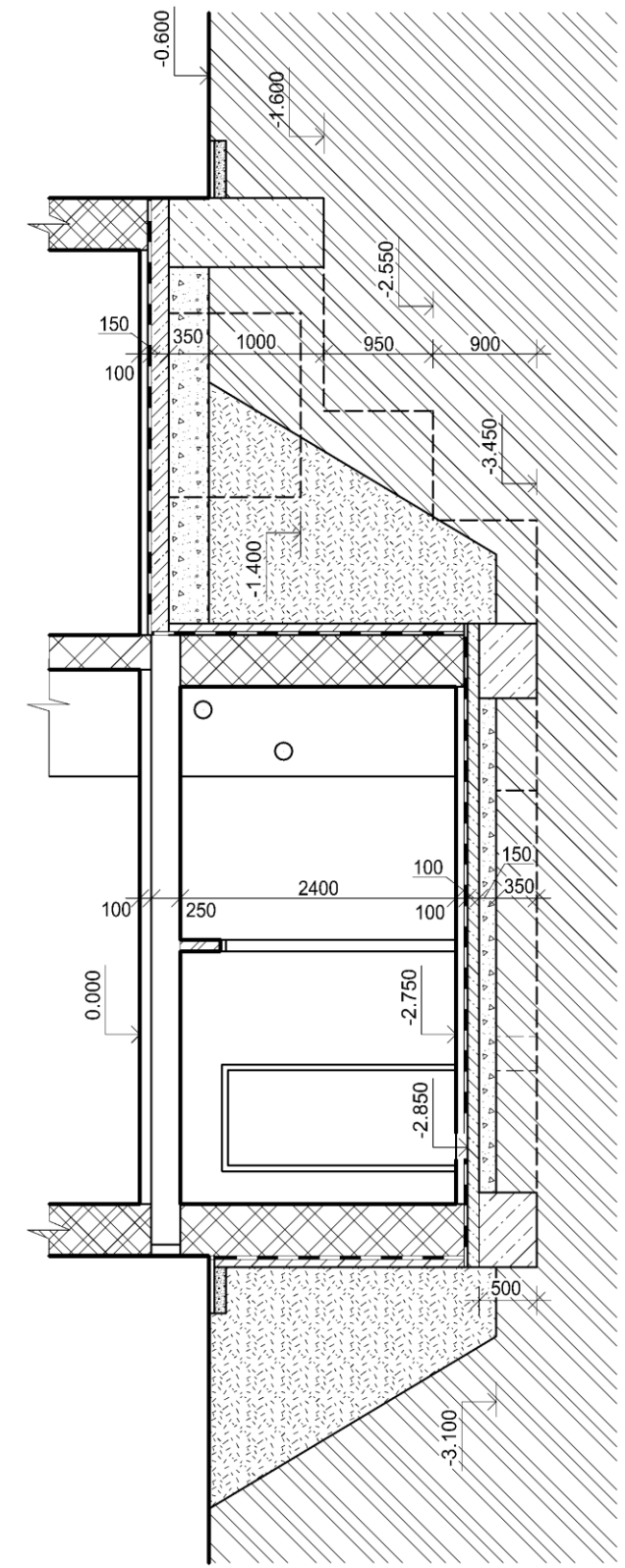


ŘEZ B-B

PŪDORĪS



ĪZĒ B-B



## **POUŽITÉ OBRÁZKY:**

Není-li uvedeno jinak, obrázky jsou z vlastního archivu autora.