



evropský
sociální
fond v ČR



EVROPSKÁ UNIE



MINISTERSTVO ŠKOLSTVÍ,
MLÁDEŽE A TĚLOVÝCHOVY



OP Vzdělávání
pro konkurenceschopnost

INVESTICE DO ROZVOJE VZDĚLÁVÁNÍ

Číslo projektu	CZ.1.07/1.5.00/34.0556
Číslo a název šablony klíčové aktivity	III / 2 = Inovace a zkvalitnění výuky prostřednictvím ICT
Tematická oblast	ZÁSADY TVORBY VÝKRESŮ POZEMNÍCH STAVEB I.

Autor : **Ing. Václav SVOBODA**

Název a adresa školy: **Střední průmyslová škola a Vyšší odborná škola
Příbram II, Hrabáková 271**

Studijní obor: **36 - 47 - M / 01 STAVEBNICTVÍ**

ŠVP: **Pozemní stavitelství**

Předmět: **Konstrukční cvičení**

Ročník: **1.**

Obsah: **ZOBRAZOVÁNÍ VÝKOPŮ –
praktické příklady vykreslování**

Označení materiálu: **VY_32_INOVACE_JJ_POS_20**

Datum vyhotovení: **05/2013**

Cíl: Procvičení aplikace zásad zobrazování výkopů v půdorysu a řezu

Pomůcky: Při výuce lze využívat ČSN, popř. stavební výkresy

20. ZOBRAZOVÁNÍ VÝKOPŮ - praktické příklady vykreslování

A. ZADÁNÍ

Výkopy budou procvičeny na příkladu částečně podsklepené budovy.

V obrazové příloze je zadán a svislý řez základů.

Úkolem je provést:

Půdorysné zobrazení základů - bude vyhotoveno zobrazení výkopů v rozsahu celého půdorysu na základě podkladu, který obsahuje půdorys základů. Půdorys bude proveden v měřítku 1 : 50.

Svislý řez – vychází ze zadaného svislého řezu B-B.

Uspořádání na výkresové ploše A3:

V levé části bude vyobrazen půdorys základů, v pravé části bude umístěný svislý řez otočený o 90°doleva navazující na půdorys.

Při provádění je nutné respektovat zásady zobrazení podle ČSN – druhy čar, grafické značky, okótování aj. K provedení výkresu bude použita tužka (popř. popisovače). Výkres bude opatřen popisovým polem. Výkres může být proveden na pauzovací papír nebo rýsovací karton.

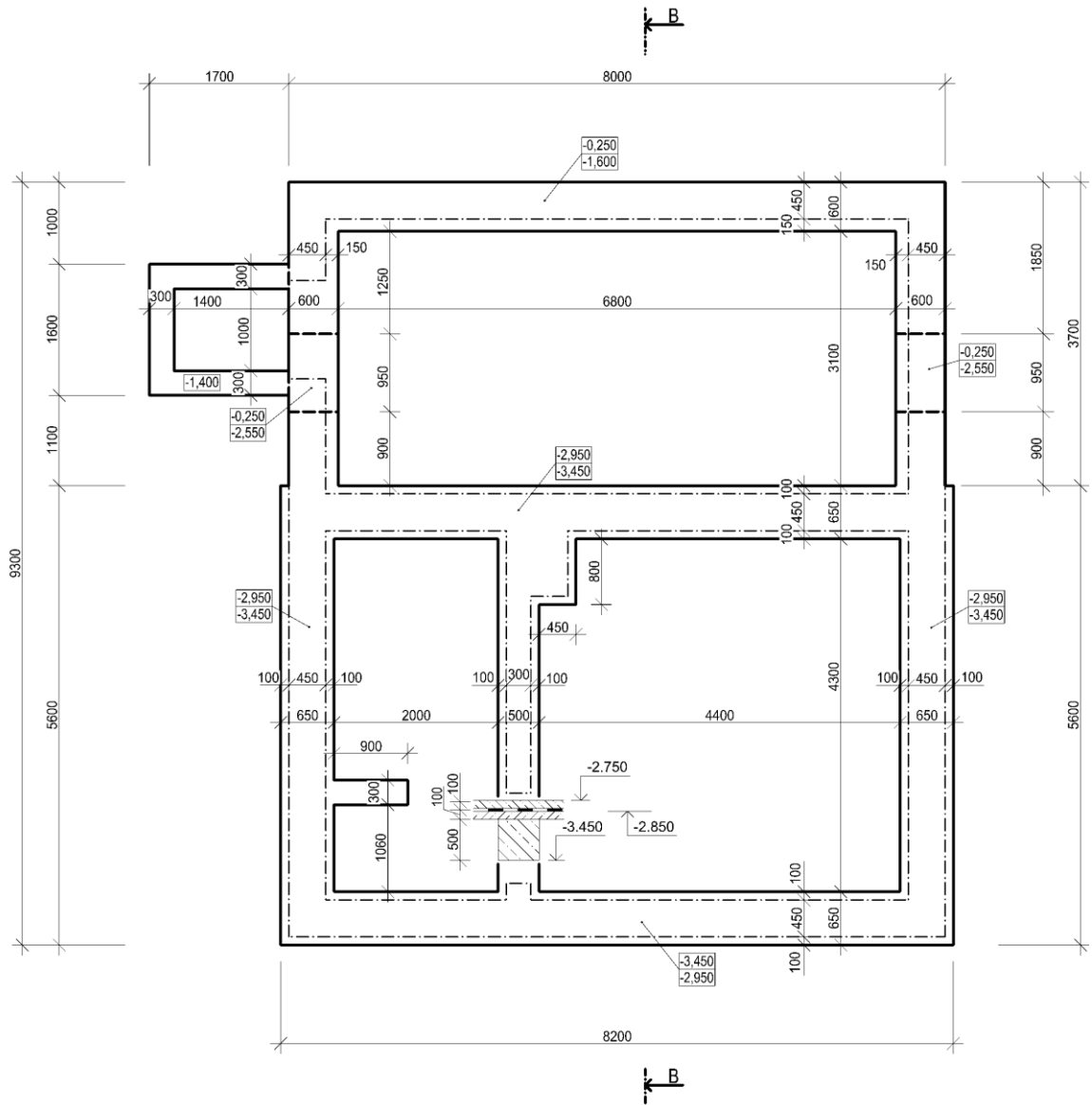
ZADANÉ PARAMETRY:

Výkopy budou kopírovat základové pásy. V místě podsklepené části bude navržena stavební jáma se svahovanou stěnou se sklonem 1:0,6. Mezi základovými pásy v podsklepené části objektu a svahovanou stěnou bude navržen manipulační prostor šířky 600 mm.

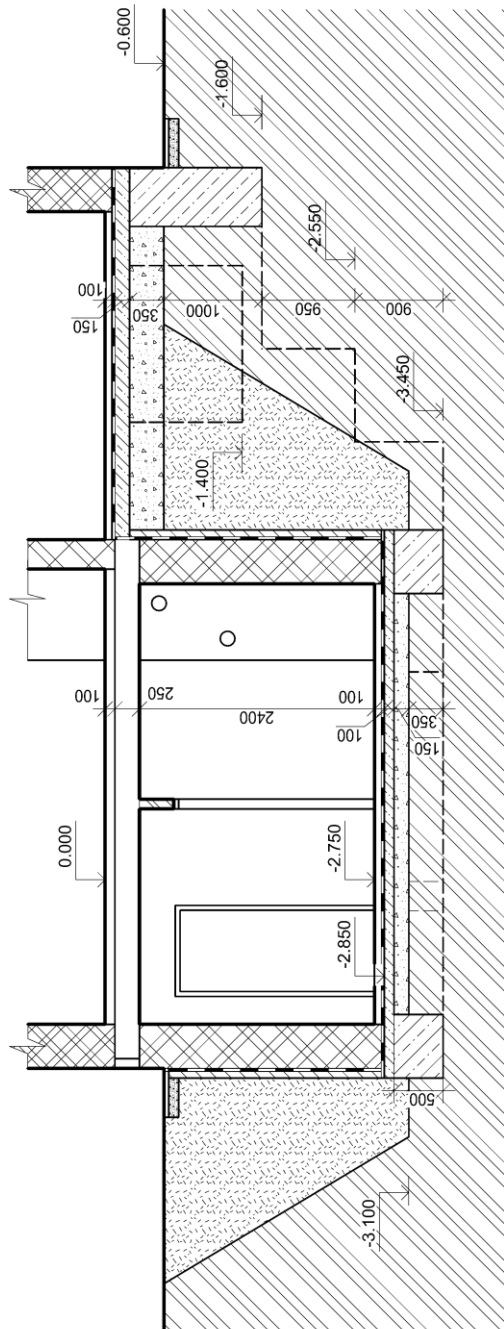
Pracovní plocha terénu bude na úrovni původního terénu – PP=PT.

PŮDORYS ZÁKLADŮ

PŮDORYS



SVISLÝ ŘEZ



ŘEZ B-B

B. ŘEŠENÍ ZADANÉHO PŘÍKLADU

VYHOTOVENÍ PŮDORYSU

- Vykreslení obrysů pásů = obrysů rýh.
- Vykreslení vnějšího obrysu objektu.
- Zakreslení dna a obrysu stavební jámy.
- Znázornění sklopeného průřezu.
- Okótování kresby – uvedení délkových a výškových kót, uvést sklon svahu, označení hlavních a vedlejších figur.
- Vytažení příslušných velmi tlustých čar.

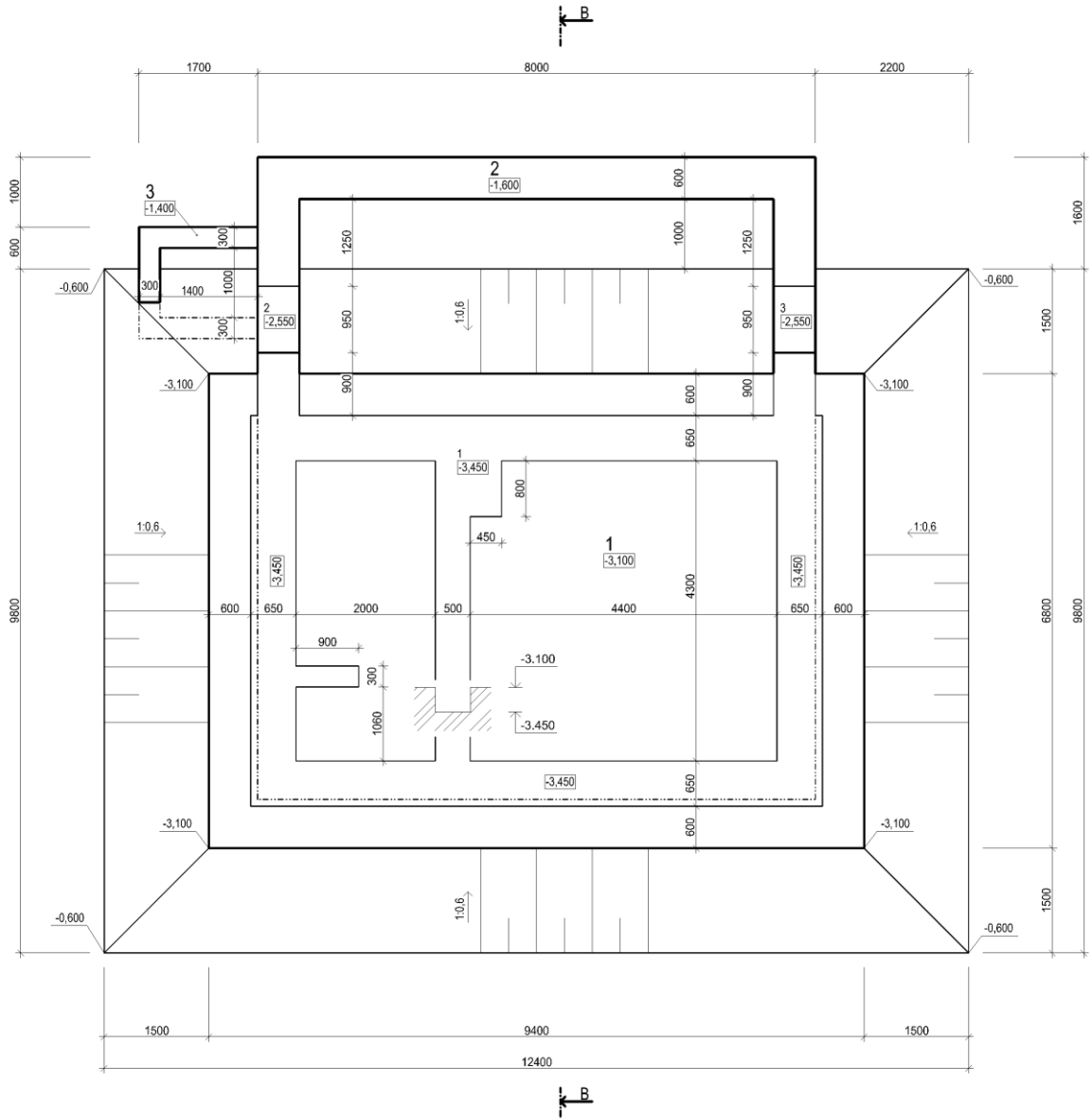
VYHOTOVENÍ SVISLÉHO ŘEZU

- Vynesení obrysu rostlého terénu.
- Zakreslení i hran v pohledu a skrytých hran před rovinou řezu.
- Zakreslení pracovní plochy.
- Vykreslení vnějšího obrysu objektu.
- Provedení kót délkových i výškových.
- Aplikace technického písma.
- Vyšrafování ploch.
- Vytažení příslušných konstrukcí velmi tlustou čarou.

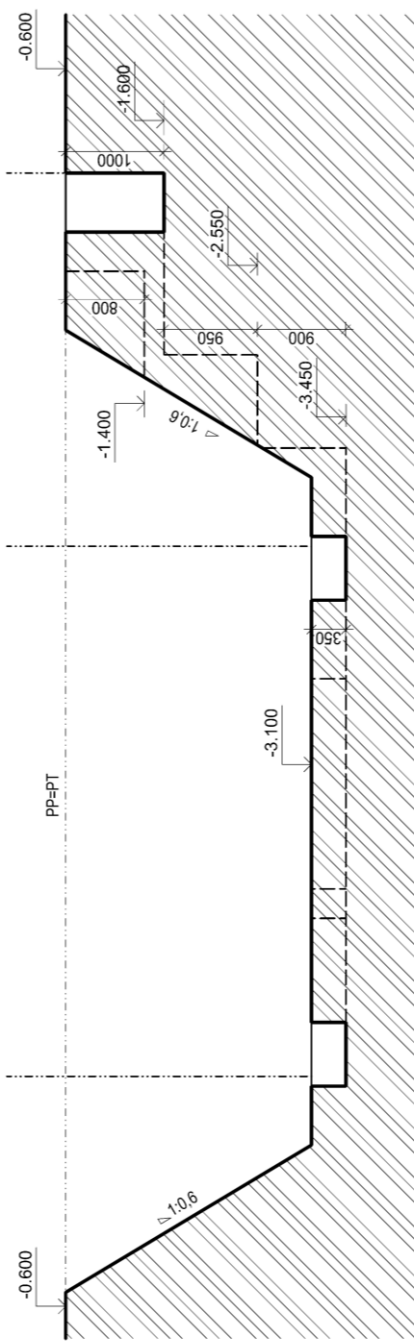
Vzhledem k návaznostem, které musí být respektovány, je vhodné vykreslovat půdorys a svislý řez současně.

ŘEŠENÍ ZADANÉHO PŘÍKLADU

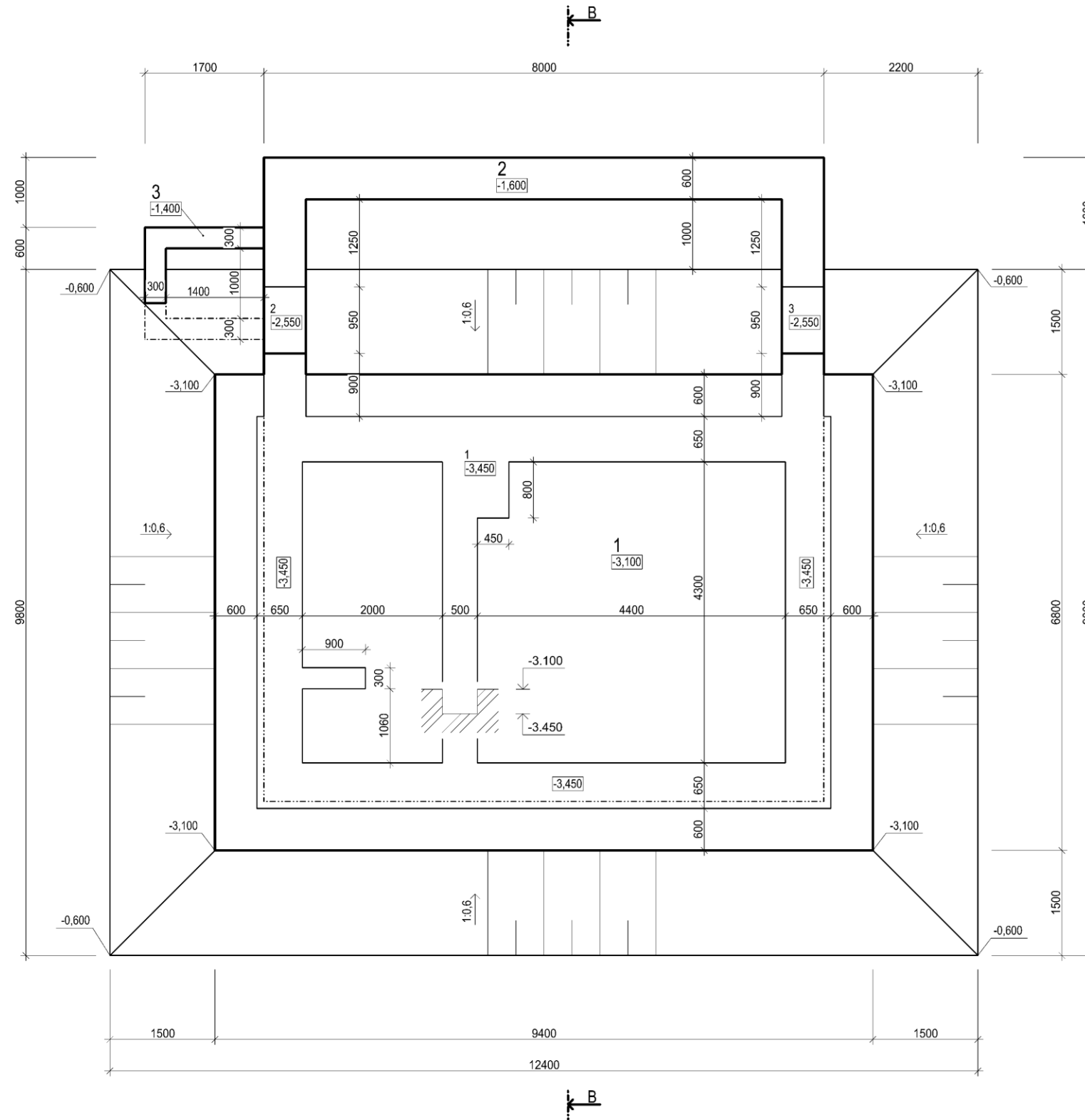
PŮDORYS



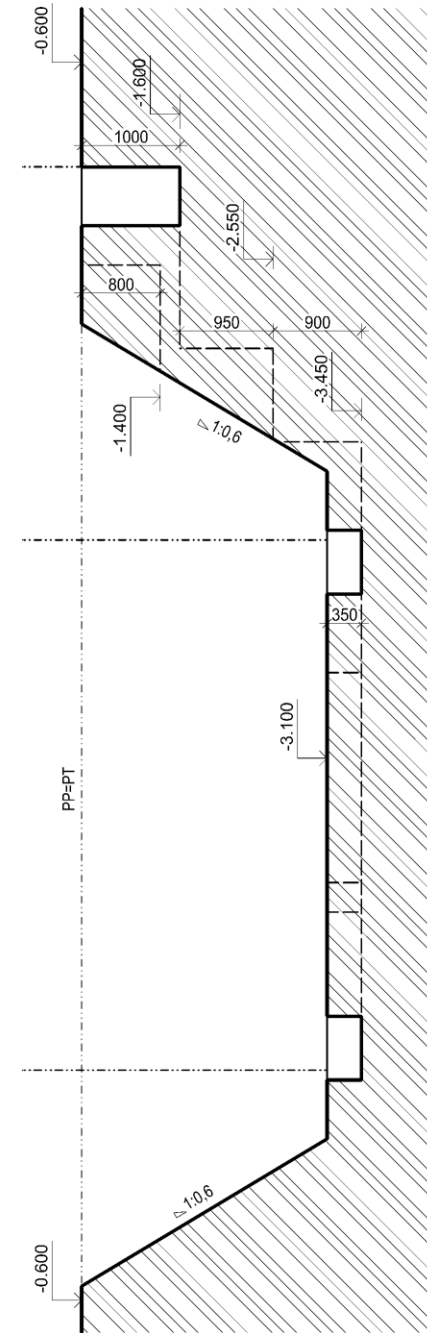
ŘEZ B-B



PŮDORYS



ŘEZ B-B



POUŽITÉ OBRÁZKY:

Není-li uvedeno jinak, obrázky jsou z vlastního archivu autora.