



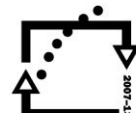
evropský
sociální
fond v ČR



EVROPSKÁ UNIE



MINISTERSTVO ŠKOLSTVÍ,
MLÁDEŽE A TĚLOVÝCHOVY

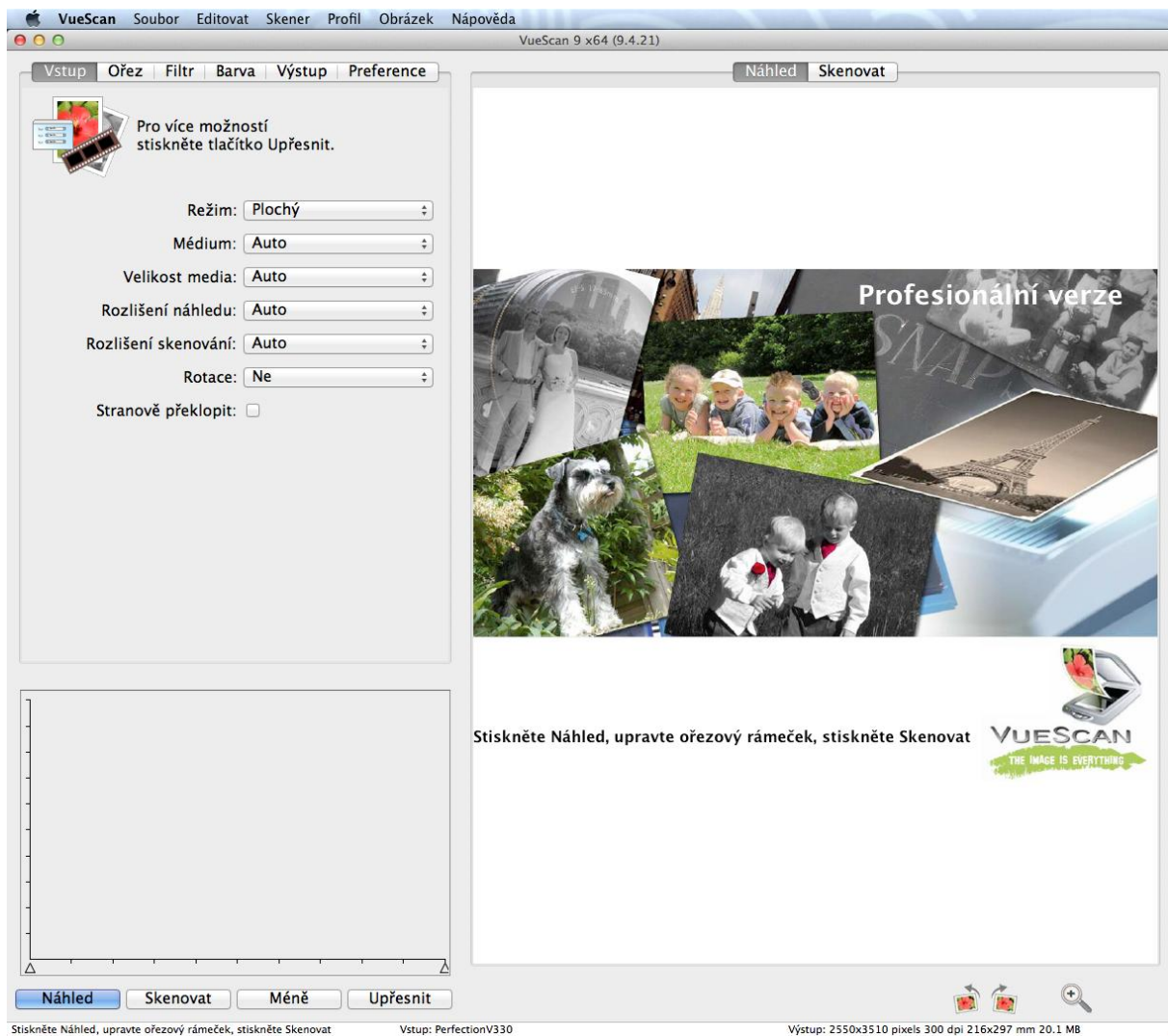


OP Vzdělávání
pro konkurenceschopnost

INVESTICE DO ROZVOJE VZDĚLÁVÁNÍ

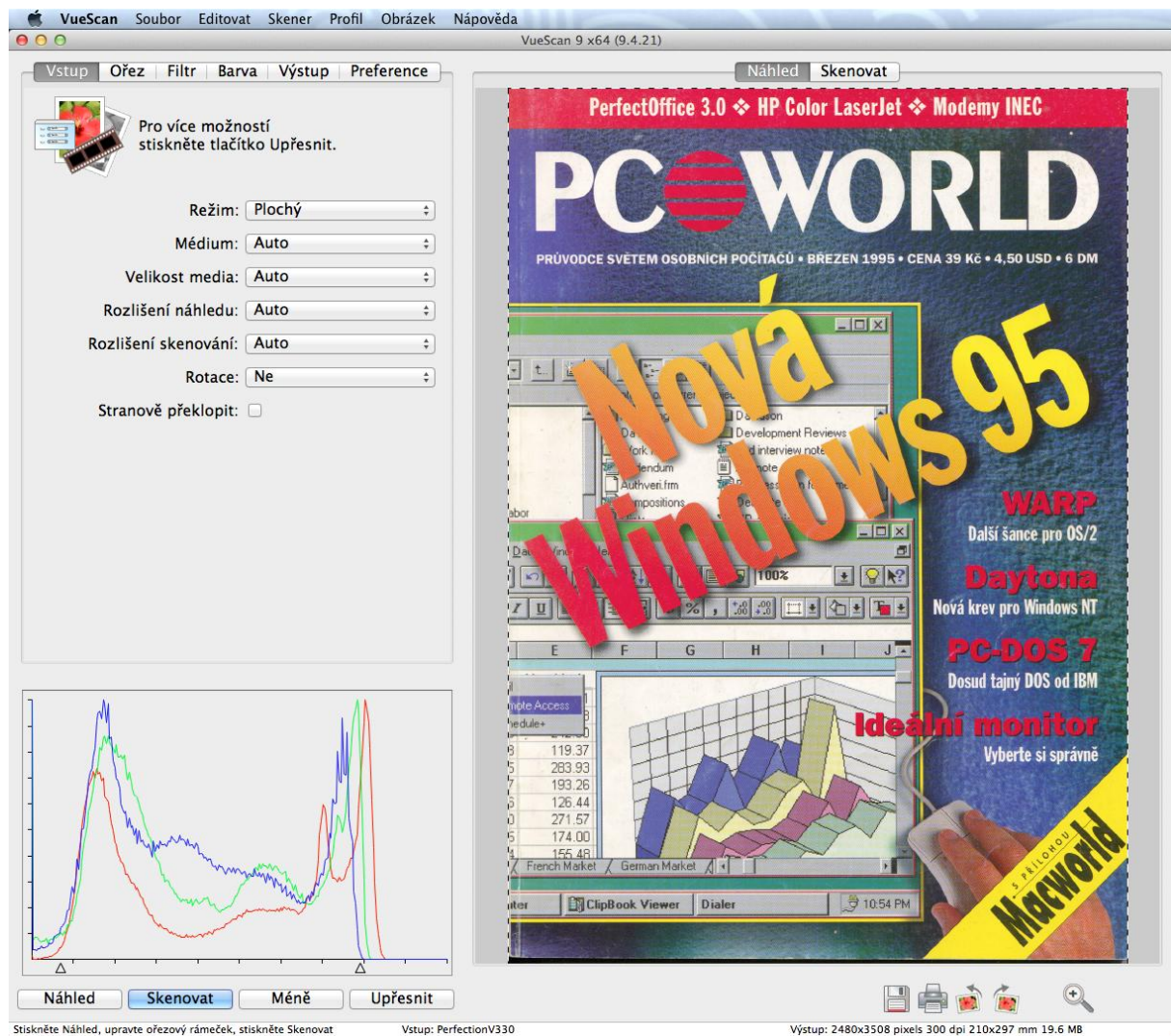
Číslo projektu	CZ.1.07/1.5.00/34.0556
Číslo materiálu	VY_32_INOVACE_VC_IKT_11
Název školy	Střední průmyslová škola a Vyšší odborná škola Příbram, Hrabákova 271, Příbram II
Autor	Martin Vacek
Tématická oblast	Počítačová grafika
Téma	Skenování
Ročník	druhý
Datum tvorby	prosinec 2013
Anotace	V dokumentu je ukázáno nastavení parametrů při skenování obrázků a filmových negativů v programu VueScan.

Skenování obrazových předloh

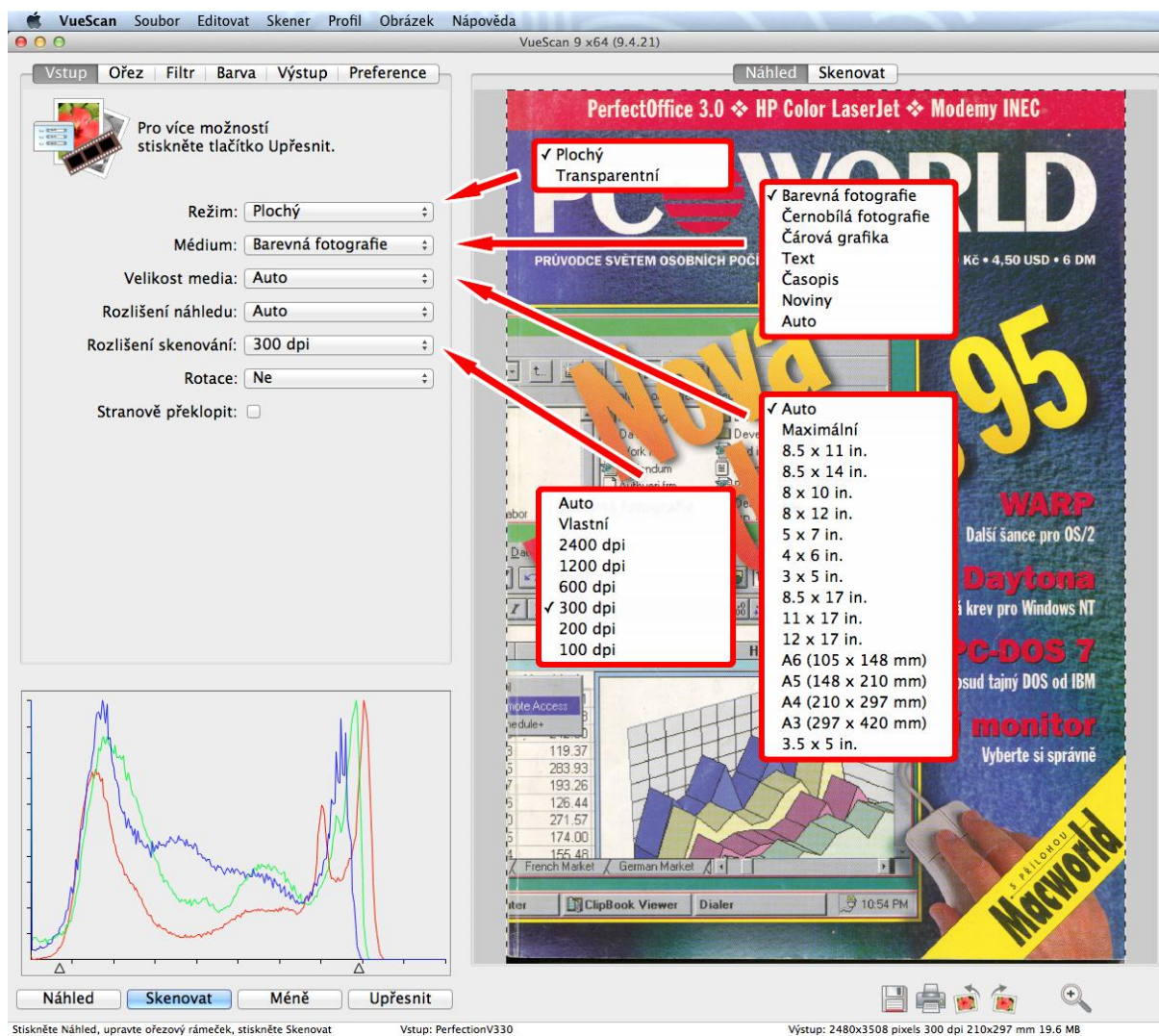


Úvodní obrazovka programu VueScan.

Po založení skenované předlohy stiskněte tlačítko **Náhled**

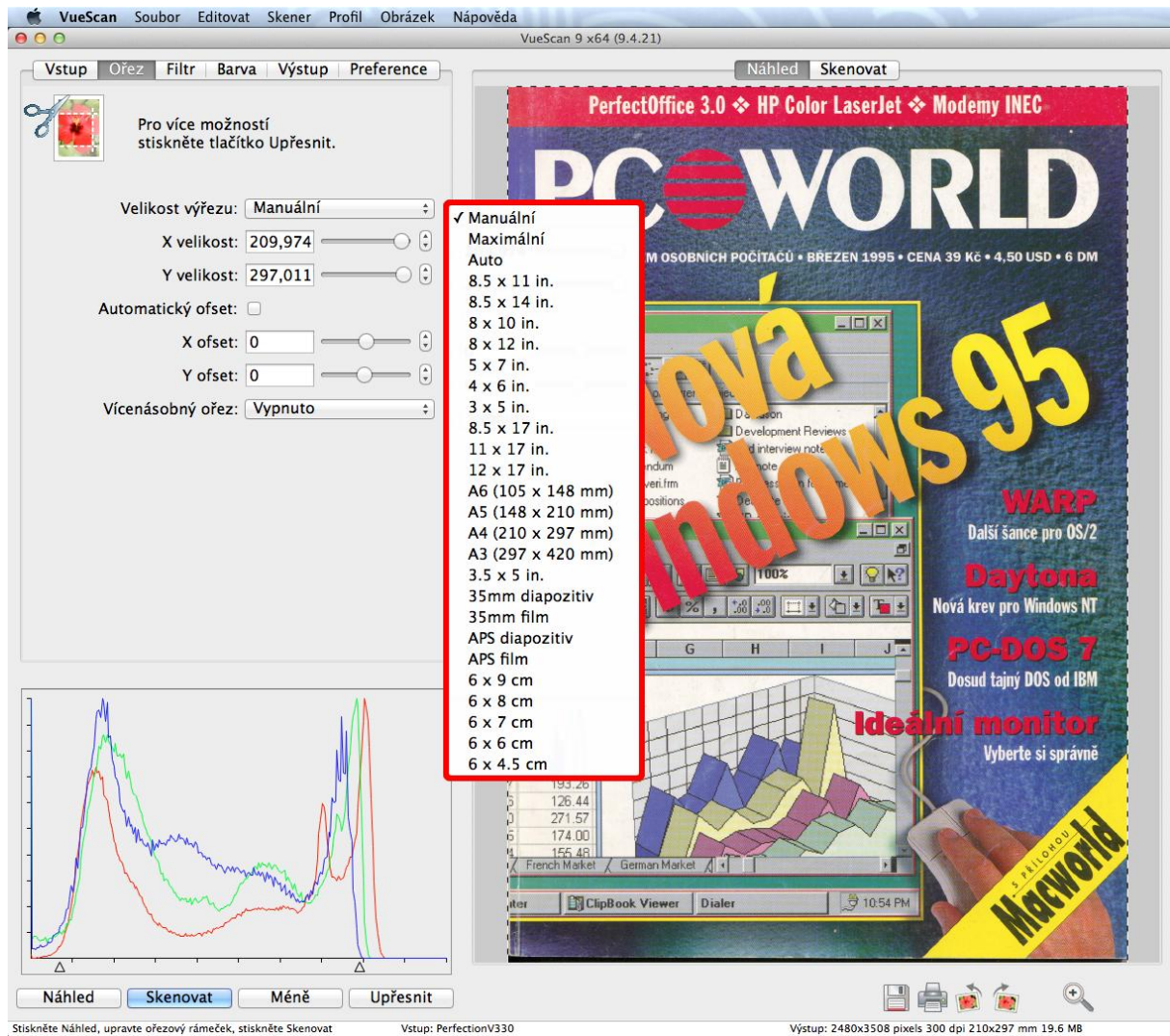


Náhled skenované předlohy.

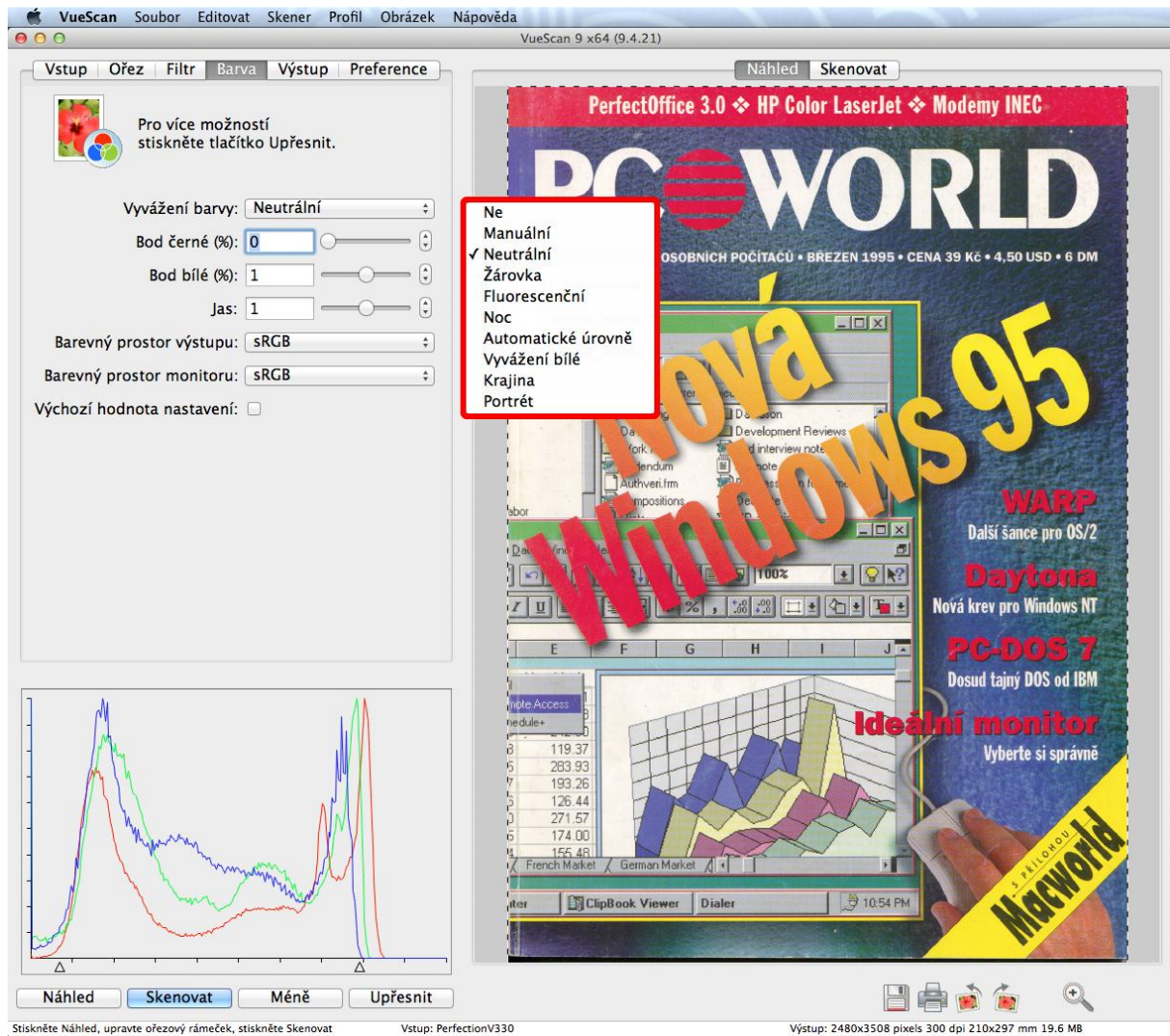


Vstupní parametry pro skenování.

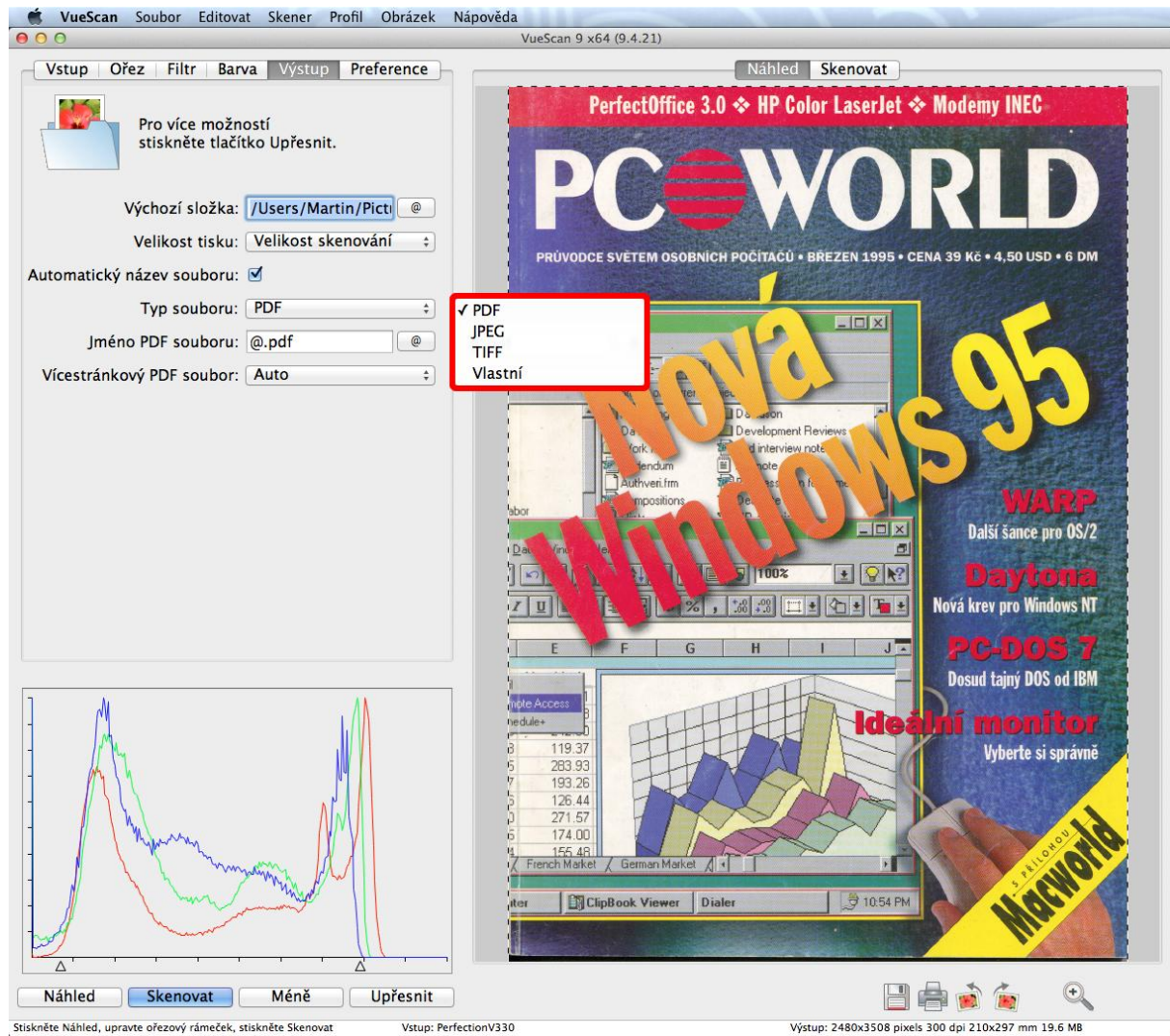
Při skenování obrázků vyberte režim **Plochý** a vhodné rozlišení skenování, ostatní parametry jsou zřejmé z obrázku.



Oblast pro skenování vyberte ručně, případně použijte přednastavené velikosti.



Vyberte vyvážení bílé barvy.

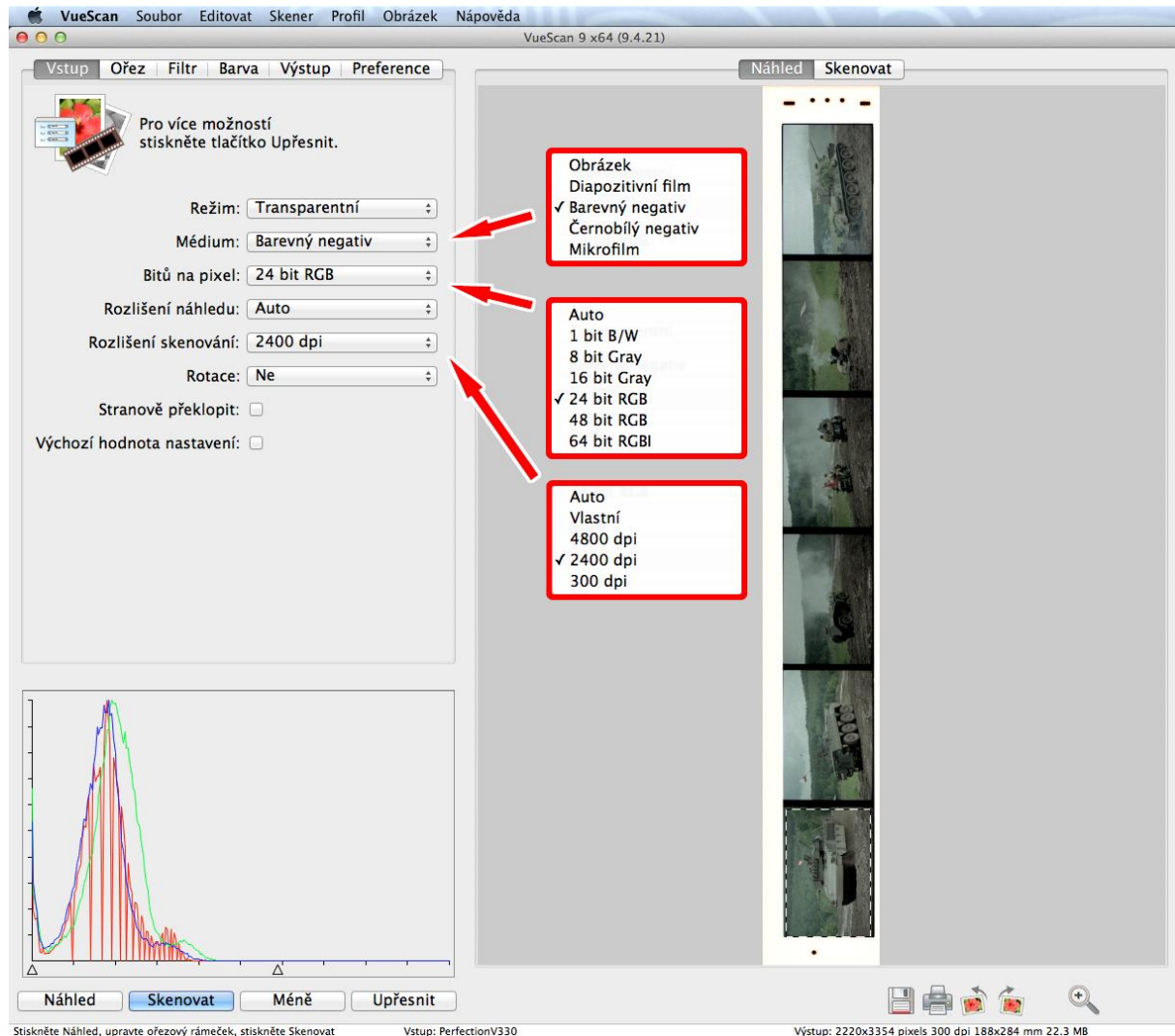


Vyberte výstupní formát souboru a cestu pro uložení, stiskněte tlačítko **Skenovat**

Skenování filmových negativů

V dnešní době digitálních fotoaparátů se snímání filmových negativů a diapozitivů používá většinou jen při zpracování starších fotografických archivů.

Skenování barevných negativů

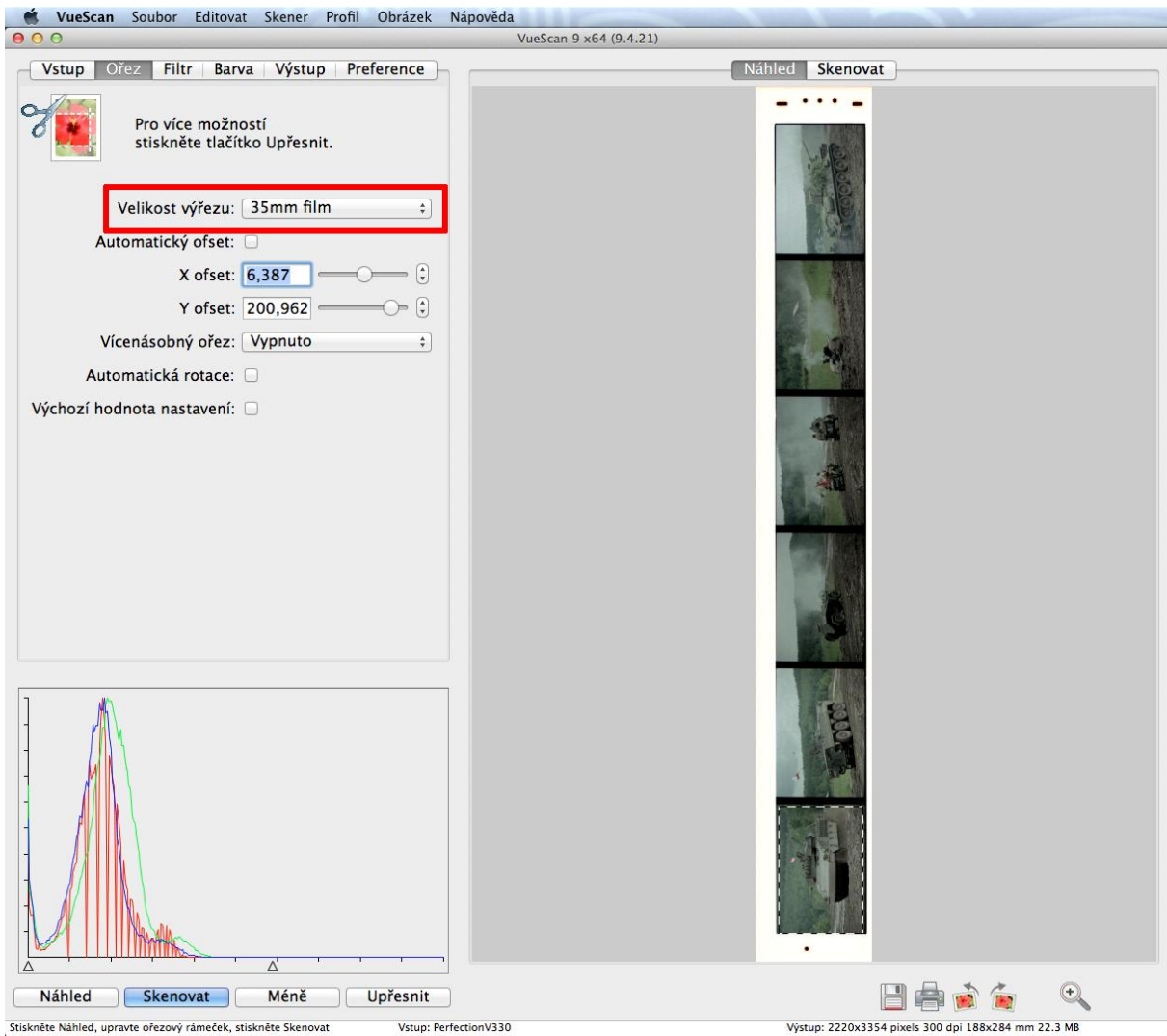


Vstupní parametry pro skenování.

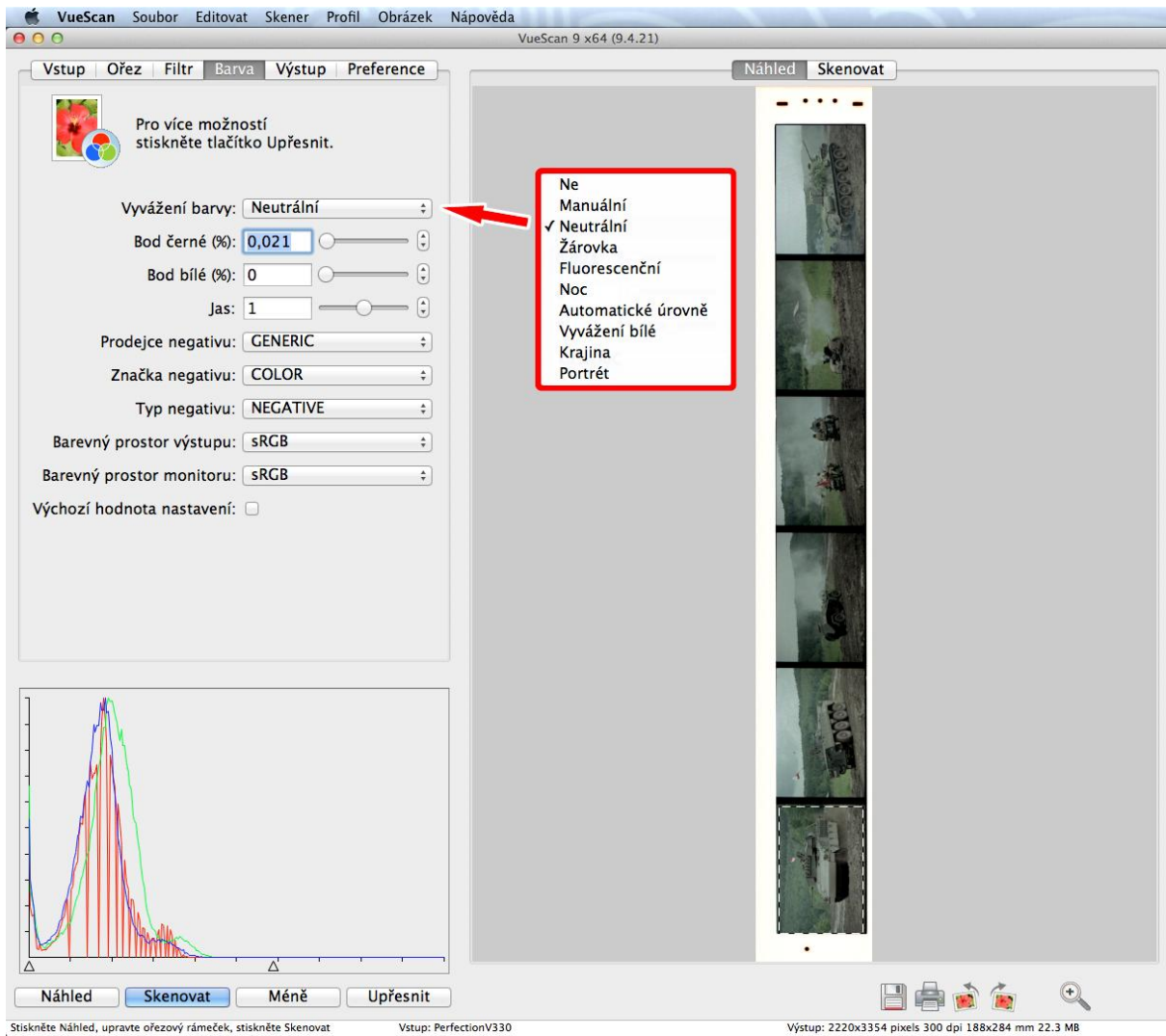
Při skenování obrázků vyberte režim **Transparentní** a médium **Barevný negativ**.

Při malých rozměrech negativů je třeba pro zachycení všech detailů nastavit podstatně větší rozlišení (okolo 2000 dpi i více), než při skenování běžných obrázků.

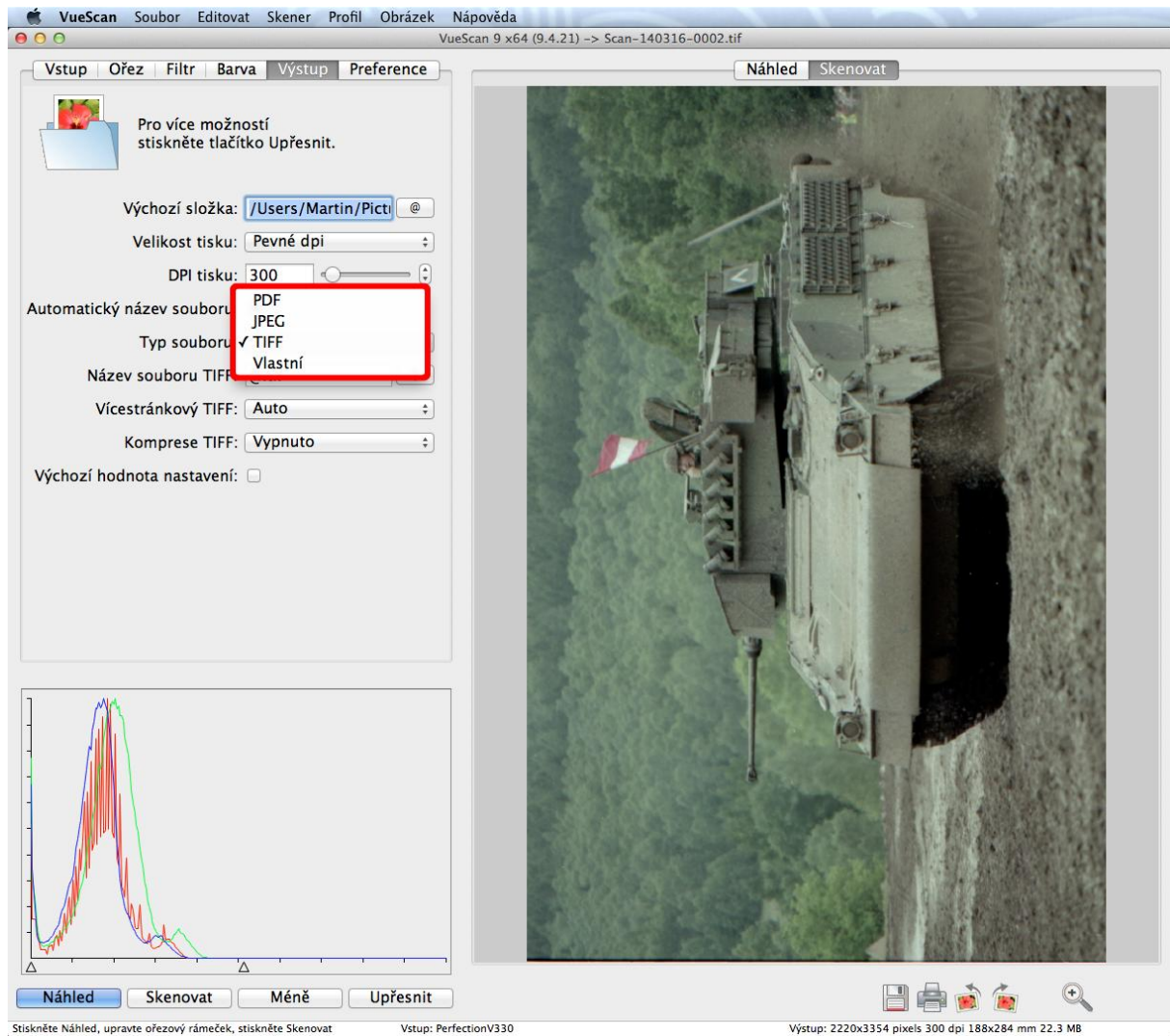
Další nastavení je zřejmé z obrázku.



Vyberte velikost výřezu pro skenování podle použitého negativu (kinofilm, svitkový film apod.)

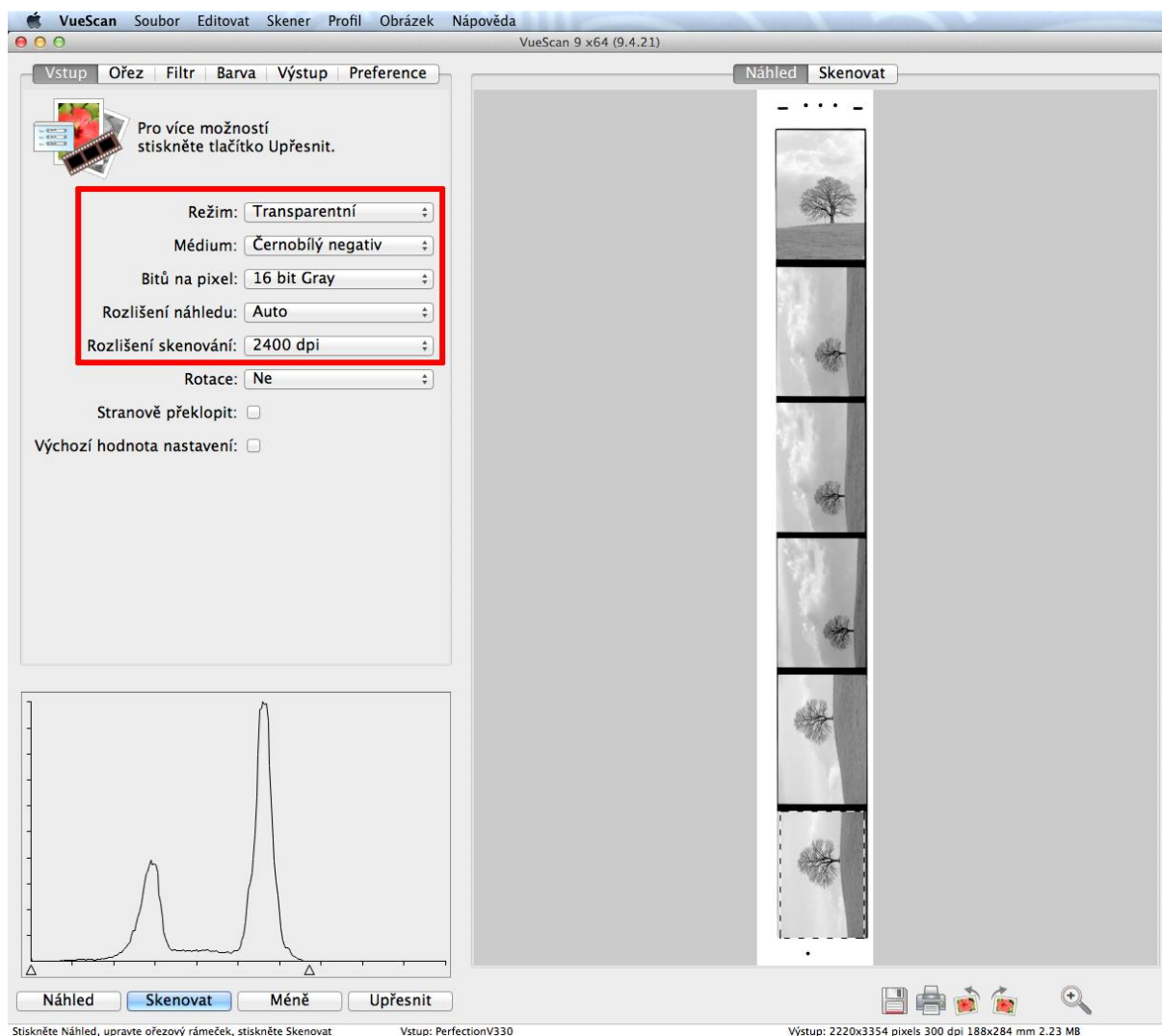


Vyberte vyvážení bílé barvy.



Vyberte výstupní formát souboru (v tomto případě formát TIFF určený pro další zpracování) a cestu pro uložení, stiskněte tlačítko **Skenovat**

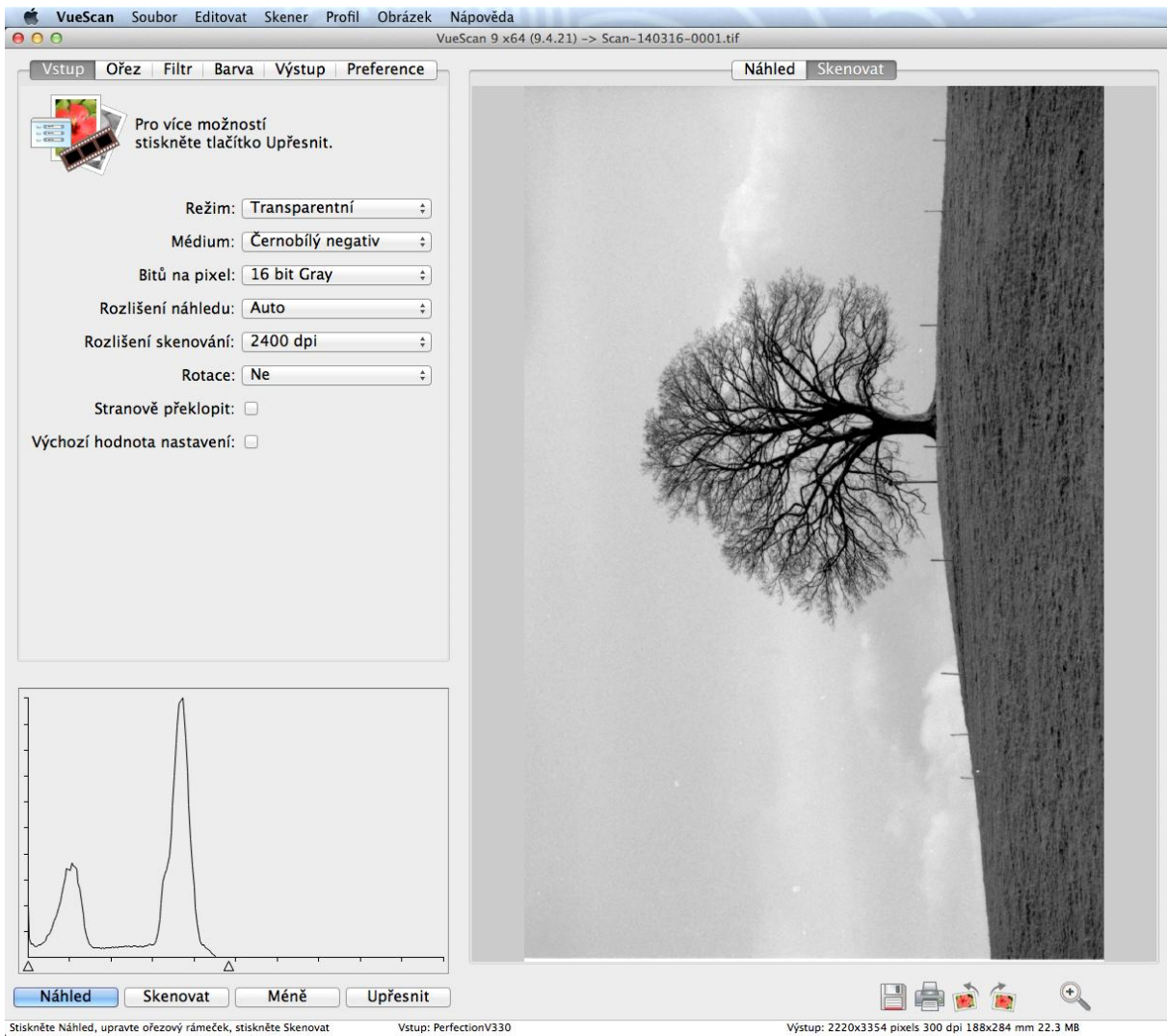
Skenování černobílých negativů



Při skenování obrázků vyberte režim **Transparentní** a médium **Černobílý negativ**.

Pro jemnější odstupňování odstínů šedé a větší možnosti úprav vyberte barevnou hloubku **16 bit Gray**.

Další nastavení je podobné jako u barevného negativu, vyvážení bílé barvy nehraje v tomto případě příliš roli.



Naskenovaný černobílý negativ.



Srovnání negativu (výřez 600x400 pixelů) skenovaného na plochem skeneru Epson Perfection V330 (horní obrázek) a na profesionálním minilabu Minolta (spodní obrázek).

Ilustrace: archiv autora